



Abfuhrkalender 2010



Stadtgemeinde Gerasdorf

Bitte suchen Sie Ihr Abfuhrgebiet anhand der untenstehenden Straßenliste. Die Nummer des Abfuhrgebietes befindet sich jeweils neben dem Abfuhrsymbol (z.B. RM1=Restmüllabfuhr im Abfuhrgebiet 1).



Sehr geehrte Damen und Herren!

Ich freue mich, Ihnen den Abfuhrkalender 2010 vorstellen zu dürfen. Neben allgemeinen Informationen finden Sie auf den beiden Innenseiten wie gewohnt die Abfuhrtermine. Ich wünsche Ihnen und Ihrer Familie alles Gute für das Jahr 2010.

Vbgm. Gerhard Frauenberger
Verbandsobmann

Abfuhrgebiet 1 (RM1, AP1, GS1, SPM1)

Gerasdorf Ort, Fabriksgasse, Guido-Rütgers-Straße, Hugo-Mischek-Straße, Industriegebiet Gerasdorf, Hugo-Schuran-Weg, Kirchenlucke, Leopold-Pichler-Weg, Ostbahngasse, Schmidgasse, Seeweg, Sparkassagasse, Uferweg

Abfuhrgebiet 2 (RM2, AP2, GS2, SPM2)

Oberlisse I, Anzengruberweg, Andreas-Hofer-Weg, Beethovenweg, Blumenweg, Dr.-Bruno-Simlinger-Gasse, Dr.-Erwin-Ringel-Platz, Dr.-Josef-Piringer-Gasse, Dr.-Theodor-Körner-Platz, Gerasdorfer Straße, Girardiweg, Goetheweg, Grenzweg ab Gerasdorfer Straße bis Jägerweg, Grillparzerweg, Haydnweg, Heldenweg, Hoffmannweg, Johann-Kaller-Gasse, Jägerweg, Lenauweg, Leharweg, Lindenweg, Mozartweg, Raimundweg, Schillerweg, Schubertweg, Schönherrweg, Sängerknabenweg, Thomas-Hadrigan-Gasse, Wienerweg

Abfuhrgebiet 3 (RM3, AP3, GS3, SPM3)

Oberlisse II, Auerbachweg, Beerenweg, Brehmweg, Brahmweg, Franz-Wallner-Gasse, Franz-Welte-Weg, Gemeindegasse, Grenzweg ab Gerasdorfer Str. bis Stammersdorfer Str., Gustav-Fuhrich-Weg, Kantweg, Joh.-Kruder-Weg, Lannerweg, Löschnigweg, Nestroyweg, Roseggerweg, Rosenweg, Schanzenweg, Scheiterweg, Schulgasse, Stammersdorfer Straße, Straußweg, Suengweg

Abfuhrgebiet 4 (RM4, AP4, GS4, SPM4)

Kapellerfeld - gesamter Ortsteil

Abfuhrgebiet 5 (RM5, AP5, GS5, SPM5)

Seyring, Föhrenhain, Brünner Straße

Gilt für alle Ortsteile: (BIO, PSS, HÄDI, CH)

Bereitstellung der Abfallbehälter

Bitte die Abfallbehälter (Mülltonnen, Gelbe Säcke) am Abfuhrtag bis spätestens 6.00 Uhr bereitstellen. Nach erfolgter Entleerung bitte die Mülltonnen wieder aufs eigene Grundstück zurückstellen.

Überfüllte Mülltonnen

Der Deckel der Mülltonne darf maximal 5-10 cm geöffnet sein. Ist mehr Müll "aufgehäuft", ist die Müllabfuhr berechtigt, diesen Müll aus dem Behälter zu nehmen und liegen zu lassen.

Warum wird das so streng gehandhabt?

Die Gebühr für die Restmüll- und Biomüllentsorgung berechnet sich nach dem Volumen der Behälter. Wird dieses Volumen "überstrapaziert", muss die Allgemeinheit dafür aufkommen. Der Abfallverband Schwechat bietet aber eine einfache Lösung an: Restmüll- und Grünschnittsäcke.

Diese sind am Stadamt und beim Altstoffsammelzentrum erhältlich. Den Restmüllsack am Tag der Abfuhr bitte gemeinsam mit der Restmülltonne bereitstellen. Den Grünschnittsack am Tag der Bioabfuhr bitte bei einer Biotonne (muss nicht die eigene sein) dazu stellen - achten Sie bitte darauf, dass keine Abfälle daneben fallen.

Getränkepackerl (BAG)

Getränkekartons (Saftpackerl, Milchpackerl) werden im Auftrag der ÖKO-BOX Sammel-GmbH ab Haushalt abgeholt. Sie können auch am Altstoffsammelzentrum abgegeben

werden. Zusätzlich gibt es die Möglichkeit, BOXEN für Getränkekartons bei den Postämtern kostenlos abzugeben. Dafür sind eigene Sammelboxen aus einem stärkeren Karton bei den Postämtern erhältlich. Falls Ihr BAG zum angegebenen Termin nicht abgeholt wird, wählen Sie bitte die:

Hotline der ÖKO-Box Sammel-GmbH

Tel: 0800/22 66 00 www.oekobox.at

Termine 2010: jeder 4. Dienstag im Monat

26. Jänner, 23. Februar, 23. März, 27. April, 25. Mai, 22. Juni, 27. Juli, 24. August, 28. September, 27. Oktober, 23. November, 28. Dezember

Trennhilfen

(im Rathaus Zimmer 3 und am ASZ erhältlich)

Restmüllsack 60 l	€ 3,00
Grünschnittsack 110 l	€ 2,20
Biotonneneinstecksack 120 l, 10 Stk.	€ 7,00
Biotonneneinstecksack 240 l, 10 Stk.	€ 11,00
Kompostierbares Sackerl für Kompostkübel, 8 l, 26 Stk.	€ 4,00
Kompostkübel 8 l	€ 2,60
NÖLI, Sammelkübel für Altspisefett	kostenlos
Gelbe Säcke, leere Öko-BAGs	kostenlos

Informationen

Gemeindeverband für Abfallwirtschaft im Raum Schwechat

Hauptplatz 5, 2432 Schwadorf
Telefon: 02230/2418, Fax DW 8

e-mail: info@avschwechat.at

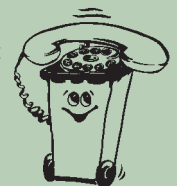
Internet: www.abfallverband.at/schwechat

Trenn - ABC: www.trennabc.at

Stadtgemeinde Gerasdorf

Tel: 02246/2272-21, Fax: DW-33, Frau Busch

e-mail: busch@gerasdorf-wien.gv.at



So macht Abfallwirtschaft Sinn.

www.abfallverband.at/schwechat



Abfuhrkalender 2010

Stadtgemeinde Gerasdorf



Altstoffsammelzentrum

An der Weinbergstraße

November-Februar

Di. & Fr. 14-16.30 Uhr
Mi 8-11.30 Uhr
Sa. 08-11.30 Uhr
und 13-16.30 Uhr

März-Oktober

Di., Do., Fr. 14-17.30 Uhr
Mi. 8-11.30 Uhr
Sa. 08-11.30 Uhr
und 13-16.30 Uhr

Bei Sperrmüll und Sperrmüll-Holz werden max. 2m³ übernommen (Haushaltsmenge).

Problemstoffsammlung (PSS)

13.03. und 18.09.2010

Föhrenhain: 8-8.45 Uhr
Parkplatz E. Theumer-Str.

Seyring: 9-10 Uhr
Re. Dorfstraße 38

Kapellerfeld: 10.15-11.45 Uhr
S-Bahn, Berta v. Suttner G.

Oberlisse: 12-12.30 Uhr
VBH Stammersdorferstr. 354

Gasthaus zur Wr. Grenze: 12.45-13.15 Uhr
Gerasdorfer Straße 334

Gerasdorf-Ort: 13.30-14.15 Uhr
Bahnstr. 9, alter Bauhof

Mobiler Häckseldienst (HÄDI)

Zerkleinerung von Baum- u. Strauchschnitt beim Haus gegen Anmeldung. Ankündigung erfolgt zeitgerecht.

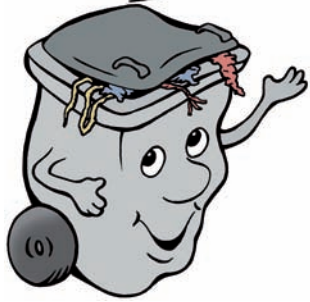
Frühjahr: ab 19. April 2010
Herbst: ab 11. Oktober 2010

Mobile Sperrmüllsammlung (SPM)

Nur gegen Anmeldung, Ankündigung erfolgt zeitgerecht.

Januar		Februar		März		April		Mai		Juni	
Fr 1	Neujahr	Mo 1	RM1	Mo 1	RM1	Do 1	BIO RM4	Sa 1	Staatsfeiertag	Di 1	
Sa 2		Di 2	RM2	Di 2	RM2	Fr 2	RM5	So 2		Mi 2	
So 3		Mi 3	RM3	Mi 3	RM3	Sa 3		Mo 3		Do 3	Fronleichnam
Mo 4	RM1 GS1,2,3	Do 4	BIO RM4	Do 4	BIO RM4	So 4	Ostersonntag	Di 4		Fr 4	BIO
Di 5	RM2 RM3 GS4,5	Fr 5	RM5	Fr 5	RM5	Mo 5	Ostermontag	Mi 5		Sa 5	
Mi 6	Hl. 3 Könige	Sa 6		Sa 6		Di 6		Do 6	BIO	So 6	
Do 7	BIO RM4	So 7		So 7		Mi 7		Fr 7		Mo 7	
Fr 8	RM5	Mo 8		Mo 8		Do 8		Sa 8		Di 8	
Sa 9		Di 9		Di 9		Fr 9		So 9		Mi 9	RMG
So 10		Mi 10		Mi 10		Sa 10		Mo 10	GS1,2,3	Do 10	BIO
Mo 11	CH	Do 11		Do 11		So 11		Di 11	GS4,5	Fr 11	
Di 12		Fr 12		Fr 12		Mo 12		Mi 12	RMG	Sa 12	
Mi 13		Sa 13		Sa 13	PSS	Di 13		Do 13	Christi Himmelfahrt	So 13	
Do 14		So 14		So 14		Mi 14	RMG	Fr 14	BIO	Mo 14	
Fr 15		Mo 15	GS1,2,3	Mo 15		Do 15	BIO	Sa 15		Di 15	
Sa 16		Di 16	GS4,5	Di 16		Fr 16		So 16		Mi 16	
So 17		Mi 17	RMG	Mi 17	RMG	Sa 17		Mo 17	AP1	Do 17	BIO APG GS1,2,3
Mo 18		Do 18	BIO	Do 18	BIO	So 18		Di 18	AP2	Fr 18	GS4,5
Di 19		Fr 19		Fr 19		Mo 19	HÄDI	Mi 19	AP3	Sa 19	
Mi 20	RMG	Sa 20		Sa 20		Di 20		Do 20	BIO AP4	So 20	
Do 21	BIO	So 21		So 21		Mi 21		Fr 21	RM1 AP5	Mo 21	RM1
Fr 22		Mo 22		Mo 22	AP1	Do 22	APG	Sa 22		Di 22	RM2
Sa 23		Di 23		Di 23	AP2	Fr 23		So 23	Pfingstsonntag	Mi 23	RM3
So 24		Mi 24		Mi 24	AP3	Sa 24		Mo 24	Pfingstmontag	Do 24	BIO RM4
Mo 25	AP1	Do 25	APG	Do 25	AP4	So 25		Di 25	RM2	Fr 25	RM5
Di 26	AP2	Fr 26		Fr 26	AP5	Mo 26	RM1	Mi 26	RM3	Sa 26	
Mi 27	AP3	Sa 27		Sa 27		Di 27	RM2	Do 27	BIO RM4	So 27	
Do 28	AP4	So 28		So 28		Mi 28	RM3	Fr 28	RM5	Mo 28	
Fr 29	AP5			Mo 29	RM1 GS1,2,3	Do 29	BIO RM4	Sa 29		Di 29	
Sa 30				Di 30	RM2 GS4,5	Fr 30	RM5	So 30		Mi 30	
So 31				Mi 31	RM3			Mo 31			

Das darf in die Restmülltonne!



Geschirr, Kehrlicht, Fensterscheiben, Spiegel, Glühbirnen, Windeln, Staubsaugerbeutel, kaputte Kleidung, Zigarettenstummel, Kohlenasche, alle Kunststoffe (außer Flaschen) ...

Das darf nicht in die Restmülltonne!



Problemstoffe, verwertbare Altstoffe (Metallverpackungen, Papier, Plastikflaschen, Altglas,...), Grünschnitt, Elektroaltgeräte, ...

Sperrmüll sind jene Abfälle, die aufgrund ihrer Größe oder ihres Gewichts nicht in die Restmülltonne passen.

Beim ASZ wird Sperrmüll, aber kein Restmüll übernommen!

Juli		August		September		Oktober		November		Dezember	
Do 1	BIO	So 1		Mi 1	RMG	Fr 1		Mo 1	Allerheiligen	Mi 1	
Fr 2		Mo 2		Do 2	BIO GS1,2,3	Sa 2		Di 2	AP1	Do 2	APG GS1,2,3
Sa 3		Di 3		Fr 3	GS4,5	So 3		Mi 3	AP2	Fr 3	GS4,5
So 4		Mi 4	RMG	Sa 4		Mo 4		Do 4	AP3	Sa 4	
Mo 5		Do 5	BIO	So 5		Di 5		Fr 5	AP4	So 5	
Di 6		Fr 6		Mo 6	AP1	Mi 6		Sa 6		Mo 6	RM1
Mi 7	RMG	Sa 7		Di 7	AP2	Do 7	BIO APG	So 7		Di 7	RM2
Do 8	BIO	So 8		Mi 8	AP3	Fr 8		Mo 8	RM1 AP5	Mi 8	Maria Empfängnis
Fr 9		Mo 9		Do 9	BIO AP4	Sa 9		Di 9	RM2	Do 9	BIO RM3
Sa 10		Di 10		Fr 10	AP5	So 10		Mi 10	RM3	Fr 10	RM4
So 11		Mi 11		Sa 11		Mo 11	RM1 HÄDI	Do 11	BIO RM4	Sa 11	
Mo 12	AP1	Do 12	BIO APG	So 12		Di 12	RM2	Fr 12	RM5	So 12	
Di 13	AP2	Fr 13		Mo 13	RM1	Mi 13	RM3	Sa 13		Mo 13	RM5
Mi 14	AP3	Sa 14		Di 14	RM2	Do 14	BIO RM4	So 14		Di 14	
Do 15	BIO AP4	So 15	Maria Himmelfahrt	Mi 15	RM3	Fr 15	RM5	Mo 15		Mi 15	
Fr 16	AP5	Mo 16	RM1	Do 16	BIO RM4	Sa 16		Di 16		Do 16	
Sa 17		Di 17	RM2	Fr 17	RM5	So 17		Mi 17		Fr 17	
So 18		Mi 18	RM3	Sa 18	PSS	Mo 18		Do 18		Sa 18	
Mo 19	RM1	Do 19	BIO RM4	So 19		Di 19		Fr 19		So 19	
Di 20	RM2	Fr 20	RM5	Mo 20		Mi 20	GS1,2,3	Sa 20		Mo 20	
Mi 21	RM3	Sa 21		Di 21		Do 21	BIO GS4,5	So 21		Di 21	
Do 22	BIO RM4	So 22		Mi 22		Fr 22		Mo 22		Mi 22	RMG
Fr 23	RM5	Mo 23		Do 23	BIO	Sa 23		Di 23		Do 23	BIO
Sa 24		Di 24		Fr 24		So 24		Mi 24	RMG	Fr 24	
So 25		Mi 25		Sa 25		Mo 25		Do 25	BIO	Sa 25	Christtag
Mo 26		Do 26	BIO	So 26		Di 26	Nationalfeiertag	Fr 26		So 26	Stefanitag
Di 27		Fr 27		Mo 27		Mi 27	RMG	Sa 27		Mo 27	AP1
Mi 28		Sa 28		Di 28		Do 28	BIO	So 28		Di 28	AP2
Do 29	BIO GS1,2,3	So 29		Mi 29	RMG	Fr 29		Mo 29		Mi 29	AP3
Fr 30	GS4,5	Mo 30		Do 30	BIO	Sa 30		Di 30		Do 30	AP4
Sa 31		Di 31				So 31				Fr 31	

RM Restmüll- und Windeltonne (120l, 240l, 360l, 770l, 1.100l)

RMG Restmüllgroßraumtonne (360l, 770l, 1.100l)

AP1 Altpapier-tonne (240l, 1.100l)

APG Altpapiergroßraumtonne (1.100l)

BIO Biotonne (120l, 240l)

GS Gelber Sack, Gelbe Tonne

PSS mobile Problemstoffsammlung (13.03. und 18.09.2010)

CH Christbaumsammlung (Beginn: 11.01.2010)

HÄDI mobiler Häckseldienst (Beginn: 19.04. und 11.10.2010)

So macht Abfallwirtschaft Sinn.

www.abfallverband.at/schwechat

Abfallsammelzentrum

Übernahme von sperrigen Abfällen, Elektroaltgeräten, Baum- und Strauchschnitt, Altpeisefett sowie Problemstoffen in Haushaltsmengen von privaten Haushalten oder damit ähnlichen Einrichtungen. Bitte die Übernahme tarife für bestimmte Abfälle beachten.

Die wichtigsten Übernahmetarife

Altöl (Motoröl)

bis zu 5 Liter **kostenlos**
pro zusätzlichem Liter € 0,30

Asbestabfälle (Eternit)

bis 10m² **kostenlos**
größere Mengen werden nicht übernommen

Baum- u. Strauchschnitt

eine Haushaltsmenge (= bis zu 2 m³) **kostenlos**
pro zusätzlichem m³ € 7,20

Wurzelstock

30 - 50 cm Durchmesser € 18,20
50 - 80 cm Durchmesser € 51,00

*Definition einer Kleinmenge: ein kleiner Anhänger (1m x 1m, ohne Aufbau), ein Kofferraum oder zwei Scheibtruhen, max. 1/2 m³

Bauschutt

eine Kleinmenge* **kostenlos**
pro zusätzlicher Kleinmenge € 3,60

Hinweis: Übernahme von max. 1 m³

Grünschnitt

(Rasenschnitt od. kleinvolumige Gartenabfälle) eine Kleinmenge* **kostenlos**
pro zusätzlicher Kleinmenge € 3,60

Kühlgeräte

kostenlos

Nachtspeicherofen

kostenlos

Ölradiator

kostenlos

Reifen

PKW, 5 Stk., mit oder ohne Felge **kostenlos**
PKW, pro weiterem Stk. ohne Felge € 2,53

PKW, pro weiterem Stk. mit Felge € 7,23

LKW, pro Stk. € 13,60

LKW, mit Felge pro Stk. € 22,40

LLKW, pro Stk. € 6,40

LLKW, mit Felge pro Stk. € 12,00

Traktorreifen (bis 1,2 m), pro Stk. € 24,00

Traktorreifen (ab 1,2 m), pro Stk. € 56,00

Sperrmüll

bis zu 2 m³ **kostenlos**

Styropor

bis zu 2 m³ **kostenlos**

pro zusätzlichem m³ € 5,50

Wärmepumpe € 40,00

Sämtliche Preise incl. 10 % USt.

Kostenlose Abgabe von:

Altpeisefett, -öl (NÖLI), Kanister, Alu-Verpackungen, Kartonagen, Elektroaltgeräten, Alteisen, Getränkekartons, Kübel, PET-Getränkeflaschen, Röntgenbilder, Dosen, CDs, ...



AWS-Card

Berechtigt zur Benützung des Abfallsammelzentrums in Ihrer Gemeinde

GEMEINDEVERBAND
FÜR ABFALLWIRTSCHAFT IM RAUM
SCHWECHAT

Max Mustermann

Mustergasse 12/2/3

1234 Musterort

NICHT VERGESSEN!

Diese Karte ist nicht übertragbar (ausgenommen Haushaltsmitglieder).

Bitte bei jedem Besuch des Abfallsammelzentrums mitbringen und dem Personal vorweisen.

Ihr Team



Jürgen Maschl
Geschäftsführer



DI Monika Kirchmeyer
Abfallberatung,
Öffentlichkeitsarbeit



Alfred Halmetschlager
Buchhaltung,
Lohnverrechnung, EDV



Irene Habiger
Abgabenverwaltung
(Fischamend, Gerasdorf,
Haslau-Maria Ellend)



Christa Podlaha
Abgabenverwaltung
(Ebergassing, Gramatneusiedl,
Kleinneusiedl, Moosbrunn,
Schwechat)



Daniela Langhammer
Abgabenverwaltung
(Himberg, Lanzendorf,
Leopoldsdorf,
Maria Lanzendorf,
Rauchenwarth, Schwadorf,
Zwölfaxing)



Monika Laczni
Sekretariat



Gerhard Maschl
Wirtschaftshofleiter



Helmut Neugebauer
Wirtschaftshof



Karl Holzweber
Wirtschaftshof